



**Plano
Estratégico**
CAU 2026-2030

Cadeia de Valor do CAU

Caderno de Macroprocessos

Apresentação

*Acesso direto para a **página inicial***

*Acesso direto para a **Cadeia de Valor***

O presente documento foi elaborado como parte integrante do Projeto de **Agenda Estratégica CAU**, inserindo-se no contexto do Planejamento Estratégico 2026-2030.

Este material trata-se de um **caderno de detalhamento da Cadeia de Valor do CAU**, o qual foi gerado com a finalidade de detalhar cada elemento que compõe a Cadeia de Valor do Conselho.

O caderno apresenta uma estrutura que facilita a visualização geral e detalhada dos macroprocessos, destacando elementos essenciais para a compreensão e o aprimoramento contínuo da Cadeia de Valor, como os principais processos, entradas e saídas.





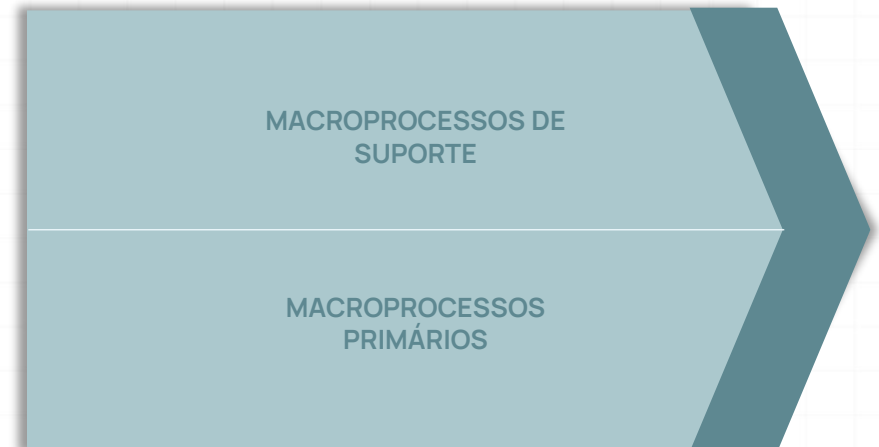
Sobre a Cadeia de Valor



A cadeia de valor é um instrumento gerencial que descreve as atividades e processos pelos quais uma organização cria valor para seus clientes e beneficiários e alcança uma vantagem competitiva no mercado em que atua. Sua proposta original, desenvolvida por Michael Porter, é composta por duas categorias principais de atividades: as **atividades primárias** e as **atividades de apoio**.

Apesar da sua origem remeter à iniciativa privada, a Cadeia de Valor é uma ferramenta gerencial amplamente adotada no contexto das organizações públicas que buscam representar sua **lógica de geração de valor público por meio de seus processos de trabalho**.

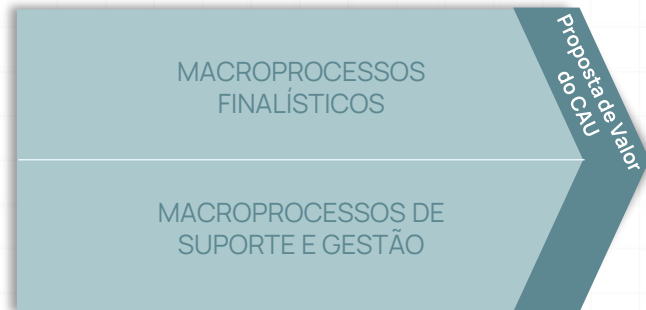
PROCESSOS DE
GERENCIAMENTO



Sobre a Cadeia de Valor

Na composição da **Cadeia de Valor do CAU**, os macroprocessos foram categorizados em dois eixos de atuação. No primeiro eixo, destacam-se os **macroprocessos finalísticos**, que representam as atividades primárias do Conselho de Arquitetura e Urbanismo, responsáveis por entregar os resultados finais do Conselho diretamente aos seus beneficiários.

No segundo eixo, encontram-se os **macroprocessos de suporte e gestão**, responsáveis por dar suporte direto aos macroprocessos finalísticos. No primeiro nível de visualização da Cadeia de Valor, é possível identificar os dois eixos de atuação, bem como os **13 macroprocessos** neles contidos.



RESUMO CADEIA DE VALOR	
TIPO	MACROPROCESSOS
Macroprocessos Finalísticos	6
Macroprocessos de Suporte e Gestão	7
Total:	13

Para aprofundar a compreensão dos elementos da Cadeia de Valor, foram desenvolvidos painéis que fornecem informações detalhadas sobre cada macroprocesso como seus **principais processos, entradas e saídas**.

Outras informações levantadas sobre cada um dos macroprocessos são: tipo de macroprocesso, unidades envolvidas, uma descrição breve sobre o macroprocesso e uma indicação dos processos comuns ou exclusivos para CAUs/UF e CAU/BR.



**Plano
Estratégico**
CAU 2026-2030

Cadeia de Valor

SUPOORTE

Gestão da Governança e
Sustentabilidade

Gestão Estratégica
Integrada

Gestão da Comunicação

Gestão da Tecnologia e
Segurança da Informação

Gestão de Pessoas

Gestão da Arrecadação,
Orçamento, Finanças e
Contabilidade

Gestão das Atividades
Administrativas e Jurídicas

FINALÍSTICOS

DISCIPLINAR E FISCALIZAR

Fiscalização e Julgamento

Normatização

REGISTRAR

Registro Profissional, de Responsabilidade Técnica e
Cadastro de Curso

PUGNAR

Aperfeiçoamento e Valorização Contínua do Exercício
da Arquitetura e Urbanismo

ORIENTAR

Relacionamento com o Profissional e com a Sociedade

REPRESENTAR

Relacionamento Institucional e Governamental

Valores Públicos

Universalização do
acesso da sociedade à
arquitetura e urbanismo

Segurança em
construções, habitações,
cidades e territórios

Unicidade, integração e
exercício pleno da
profissão

Valorização e
reconhecimento da
profissão e dos
profissionais

PUBLIX
INSTITUTO

CAU

Conselhos de Arquitetura
e Urbanismo do Brasil



**Plano
Estratégico**
CAU 2026-2030

DETALHAMENTO DOS MACROPROCESSOS FINALÍSTICOS

Principais processos,
entradas e saídas



Macroprocesso: Fiscalização e Julgamento

Tipo: Macroprocesso Finalístico

Descrição:

Macroprocesso que trata da fiscalização do exercício profissional e do julgamento de infrações ético-disciplinares, abrangendo ações preventivas, educativas, punitivas e corretivas. Envolve análise de denúncias, parcerias institucionais, mediação de conflitos, normatização e capacitação das equipes, promovendo o cumprimento das normas e a proteção da sociedade.

Principais unidades envolvidas:

- Comissão Ordinária de Ética e Disciplina (CED)
- Comissão Ordinária de Exercício Profissional (CEP)
- Plenário

→ Entradas:

- Plano Estadual e Nacional de Fiscalização
- Denúncias (ou notificações semelhantes) recebidas
- Fiscalização de rotina (proativa)
- Parcerias com outros órgãos (integração com bancos de dados etc.)
- Legislações e Resoluções (Resolução 198, 143, Decisão Normativa nº 216 do TCU etc.)
- Dados georreferenciados



Principais Processos:



→ Saídas:

- Relatórios de fiscalização
- Relatórios de transparência de divulgação para a sociedade
- Profissionais e empresas com registro ativo
- Fiscalizações realizadas
- Profissionais fiscalizados (conforme estabelecido na lei do CAU)
- Processos instaurados e julgados
- Sanções aplicadas (censuras, advertências, multas, suspensões e cancelamentos de registro, entre outras)
- Indicadores, estatísticas e resultados das ações e dos projetos realizados
- Parcerias instituídas e acordos de cooperação
- Editais analisados
- Notificações atendidas
- Autos de infração regularizados
- Ajustamentos de condutas
- Encaminhamento de denúncias
- Manuais e guias de fiscalização elaborados

Legenda:

Processo comum ao CAU/BR e CAU/UF

Processo realizado exclusivamente pelos CAU/UF

Processo realizado exclusivamente pelo CAU/BR



Macroprocesso: Normatização

Tipo: Macroprocesso Finalístico

Descrição:

Macroprocesso que trata da elaboração, atualização e monitoramento de atos normativos que regulam o exercício profissional e outras matérias de competência do CAU. Envolve o estudo e a consolidação de propostas provenientes do conjunto autárquico, da sociedade e de órgãos públicos, visando garantir segurança jurídica, coerência regulatória e alinhamento às demandas institucionais.

Principais unidades envolvidas:

- Comissões Ordinárias (CEP, CEF, CED, COA, CPFI)
- Comissões Especiais (CRI, CPP, CPUA, CPA)
- Comissão Eleitoral Nacional (CEN)
- Plenário
- Presidência

→ Entradas:

- Legislação e normativos vigentes (Leis, Decretos, Resoluções, Portarias, etc.)
- Propostas de comissões e órgãos colegiados do CAU/BR e CAU/UF;
- Requisições de órgãos públicos, entidades de classe ou profissionais;
- Decisões judiciais ou administrativas relevantes;
- Resultados de fiscalização e auditoria;
- Normas de outros conselhos, entidades parceiras ou órgãos de governo;
- Contribuições do corpo técnico do conjunto autárquico, da sociedade e dos profissionais.



Principais Processos:

Elaborar e monitorar atos normativos de sua competência

Estudar, debater, e sugerir atos normativos do conjunto autárquico

Normatizar o Exercício Profissional e demais assuntos

→ Saídas:

- Deliberações (Plenária e de comissões)
- Resoluções
- Instruções normativas
- Portarias
- Regimentos

Legenda:

Processo comum ao CAU/BR e CAU/UF

Processo realizado exclusivamente pelos CAU/UF

Processo realizado exclusivamente pelo CAU/BR

Macroprocesso: Registro profissional, de responsabilidade técnica e cadastro de curso

Tipo: Macroprocesso Finalístico

Descrição:

Macroprocesso que trata do registro e da certificação de profissionais e pessoas jurídicas, bem como da gestão de dados de cursos, coordenadores e egressos de Arquitetura e Urbanismo. Envolve a emissão de certidões, carteiras de identificação, registros de responsabilidade técnica e análise de dados educacionais, garantindo a regularidade e a rastreabilidade do exercício profissional.

Principais unidades envolvidas:

- Comissão Ordinária de Exercício Profissional (CEP)
- Comissão Ordinária de Ensino e Formação (CEF)

→ Entradas:

- Lista de egressos
- Dados profissionais
- Dados de pessoas jurídicas
- Dados de coordenadores de curso
- Dados dos cursos de arquitetura e urbanismo
- Dados e-MEC
- Dados oriundos CONFEA/CREA
- Cadastro de protocolo no SICCAU (pós-graduação EST - anotação de curso)



Principais Processos:



→ Saídas:

- Dados do profissional e pessoas jurídicas registradas no Brasil e exterior
- Dados de coordenadores e cursos de Arquitetura e Urbanismo
- Certidões para Profissionais, conforme lei do CAU (acervo, registro e quitação)
- Registros de Responsabilidade Técnica (RRT)
- Carteiras de identificação profissional emitidas
- Colégios eleitorais das eleições do CAU/BR e CAU/UF (arquitetos e urbanistas e coordenadores de curso)

Legenda:

Processo comum ao CAU/BR e CAU/UF

Processo realizado exclusivamente pelos CAU/UF

Processo realizado exclusivamente pelo CAU/BR



Macroprocesso: Aperfeiçoamento e Valorização Contínua do Exercício da Arquitetura e Urbanismo

Tipo: Macroprocesso Finalístico

Descrição:

Macroprocesso que trata do aperfeiçoamento e da valorização do exercício da Arquitetura e Urbanismo, desde a formação na graduação até a atuação profissional. Envolve ações de qualificação, educação continuada, assistência técnica, articulação de políticas públicas, reconhecimento institucional, registro da memória profissional e valorização do patrimônio arquitetônico e urbanístico.

Principais unidades envolvidas:

- Comissões Especiais (CPP, CUPA, CPA)
- Colegiado das Entidades da Arquitetura e Urbanismo (CEAU)
- Presidentes CAU/UF e CAU/BR

→ Entradas:

- Demandas e diretrizes provenientes do CAU, dos profissionais e da sociedade
- Diretrizes governamentais e normativas
- Levantamento de experiências e boas práticas
- Propostas de cooperação
- Estudos técnicos e setoriais
- Relacionamentos Institucionais (entidades de ensino superior, universidades, entidades de classe etc.)
- Necessidades formativas identificadas



Principais Processos:

Propor e aperfeiçoar programas para valorização e atualização dos profissionais

Fomentar Assistência Técnica para Habitação de Interesse Social (ATHIS)

Fomentar a qualificação do ensino de Arquitetura e Urbanismo desde a graduação

Sistematizar, reconhecer e publicar as boas práticas e memória

Propor, estimular e fomentar políticas públicas nos campos de atuação de arquitetura e urbanismo

Fomentar a Formação Continuada dos Profissionais

Planejar Eventos para socialização de conhecimento

Fomentar o patrimônio cultural da arquitetura e urbanismo

→ Saídas:

- Editais de fomento e Relatórios de Acompanhamento de Programas e ações de valorização e atualização profissional
- Editais de fomento e Relatórios de Acompanhamento de Programas e ações de qualificação do ensino de Arquitetura e Urbanismo desde a graduação
- Recomendações de aperfeiçoamento de políticas públicas que se relacionam à Arquitetura e Urbanismo
- Parcerias articuladas com instituições de ensino
- Planejamento de Eventos (seminários, congressos, oficinas, fóruns)
- Registros e memória institucional sobre a atuação profissional
- Selos de reconhecimento, premiações e certificações
- Publicações (livros, relatórios, repositórios)
- Projetos técnicos entregues à população

Legenda:

Processo comum ao CAU/BR e CAU/UF

Processo realizado exclusivamente pelos CAU/UF

Processo realizado exclusivamente pelo CAU/BR



Macroprocesso: Relacionamento com o Profissional e com a Sociedade

Tipo: Macroprocesso Finalístico

Descrição:

Macroprocesso que trata do atendimento, orientação e prestação de serviços do CAU a profissionais e à sociedade. Abrange a gestão da Carta de Serviços, canais de atendimento, base de conhecimento e esclarecimento de dúvidas sobre a prática profissional. Busca ampliar o acesso à informação, qualificar o atendimento e fortalecer a transparência institucional.

Principais unidades envolvidas:

- Comissão Ordinária de Exercício Profissional (CEP)
- Coordenadoria da Rede Integrada de Atendimento (CooRIA)
- Área de atendimento

→ Entradas:

- Pedidos de esclarecimento de dúvidas e orientações sobre os serviços do CAU e a prática profissional
- Manifestações (Reclamações, elogios, denúncias e sugestões)
- Leis e normativos
- Bases de conhecimento internas e externas
- Registros, cadastros, dados georreferenciados



Principais Processos:

Gerir canais de atendimento à sociedade e profissionais

Gerir a Carta de Serviços do CAU

Gerir a Base de Conhecimento do CAU

Dar suporte e orientação aos profissionais e à sociedade

Elaborar tutoriais e orientar sobre atualizações normativas

Prestar atendimento e orientação técnica ao público externo do CAU

Dar suporte e orientação aos CAU/UFs

→ Saídas:

- Carta de Serviços do CAU atualizada e aprimorada
- Canais de atendimento disponíveis e aprimorados
- Requisitos para melhoria dos sistemas de informação
- Informações armazenadas e disponibilizadas em formato acessível
- Profissionais e sociedade informados
- Tutoriais, relatórios, pesquisas, boletins, avisos, manifestações técnicas
- Atendimento realizados ao público externo
- Atendimento realizados aos CAU/UFs
- Lista de egressos analisada
- Atesto de documentos, RRTs analisados, denúncias tratadas
- Dados dos cursos de arquitetura e urbanismo
- Dados de coordenadores de curso

Legenda:

Processo comum ao CAU/BR e CAU/UF

Processo realizado exclusivamente pelos CAU/UF

Processo realizado exclusivamente pelo CAU/BR

Macroprocesso: Relacionamento Institucional e Governamental

Tipo: Macroprocesso Finalístico

Descrição:

Macroprocesso que trata da articulação e da representação institucional e governamental do CAU junto a entidades nacionais e internacionais, bem como aos Poderes Executivo e Legislativo. Visa defender pautas de interesse do conjunto autárquico, fortalecer parcerias, influenciar políticas públicas e contribuir com propostas legislativas alinhadas à atuação da Arquitetura e Urbanismo.

Principais unidades envolvidas:

- Comissão Especial de Relações Institucionais (CRI) e correlata dos CAU/UF
- Assessoria de Relações Institucionais e Parlamentares

→ Entradas:

- Pautas de interesse do conjunto autárquico
- Demandas de pautas da sociedade

✂ Principais Processos:

Realizar Articulação e Representação Institucional com Entidades Internacionais e Nacionais de interesse comum do conjunto autárquico

Realizar Articulação e Representação governamental com os Poderes Legislativo e Executivo de interesse comum do conjunto autárquico

Realizar Articulação e Representação Institucional com Entidades Internacionais e Nacionais no âmbito de sua jurisdição

Realizar Articulação e Representação governamental com os Poderes Legislativo e Executivo no âmbito de sua jurisdição

→ Saídas:

- Manifestações institucionais e/ou técnicas sobre políticas públicas e iniciativas legislativas
- Parcerias, convênios, estabelecimento de programas
- Eventos solicitados
- Agenda propositiva do conjunto autárquico
- Leis e políticas públicas em consonância aos interesses do conjunto autárquico
- Pesquisas e análises, propostas e recomendações sobre temas complexos de políticas públicas e novas legislações (*Think Tank*)

Legenda:

Processo comum ao CAU/BR e CAU/UF

Processo realizado exclusivamente pelos CAU/UF

Processo realizado exclusivamente pelo CAU/BR



Plano
Estratégico

CAU 2026-2030

DETALHAMENTO DOS PROCESSOS DE SUPORTE

Principais processos,
entradas e saídas





Macroprocesso: Gestão da Governança e Sustentabilidade

Tipo: Macroprocesso de Suporte

Descrição:

Macroprocesso que trata da governança organizacional e da sustentabilidade institucional do CAU, envolvendo integridade, auditoria, conformidade, controle social, transparência e gestão de riscos. Compreende também a atuação da ouvidoria, políticas de governança e prestação de contas, promovendo responsabilidade, ética, participação e melhoria contínua no conjunto autárquico.

Principais unidades envolvidas:

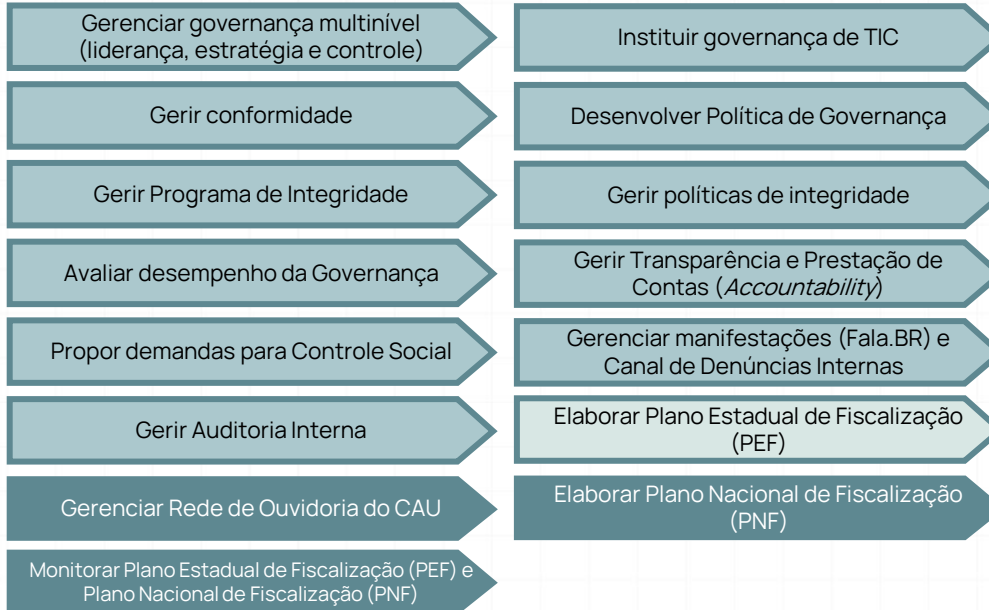
- Comissões Ordinárias (COA e CPFI) e correlatas dos CAU/UF
- CG-FA
- CG-CSC
- Presidência
- Gerência Executiva
- Auditoria
- Ouvidoria
- Plenário

→ Entradas:

- Legislação própria para a rede de Ouvidorias
- Legislações federais sobre governança
- Legislação sobre Proteção de Dados e Segurança da Informação e Comunicações
- Normativos do controle externo
- Normativos Internos de Integridade
- Manifestações internas e externas recebidas (canais da ouvidoria)
- Relatórios da Ouvidoria para o controle social
- Mapas de processos
- Regimentos Internos
- Regimento Geral do CAU
- Plano Estratégico
- Canais de Comunicação
- Relatórios de riscos
- Indicadores de Governança
- Dados de Compliance e informações sobre cumprimento de políticas internas
- Demonstrativos contábeis
- Diagnóstico do PNPC (Plano Nacional de Prevenção à Corrupção)
- Sistemas de Informação e Comunicação
- Modelo de Capacidade de Auditoria Interna (IA-CM)



Principais Processos:



→ Saídas:

- Manual da Rede de Ouvidorias
- Prestação de Contas Analisada
- Portal de Transparência atualizado
- Regimento Geral Revisado
- Normas e procedimentos internos
- Relatórios qualitativos e quantitativos da Ouvidoria
- Programa de Integridade instituído
- Regimentos Internos Revisados
- Proposta de melhorias de processos e sistemas
- Política de Integridade atualizada
- Política de Governança atualizada
- Termos de Cooperação Internáveis
- Diagnóstico de Maturidade da Governança
- Capacitação de Lideranças
- Projetos e Planos de Ação Consolidado
- Contas apreciadas e aprovadas
- Plano Anual de Auditoria Interna (PAINT)
- Estudos de Cenários e Benchmarking
- Relatório Anual de Atividades da Auditoria Interna (RAINT)
- Plano de Ação de melhoria do PNPC (Plano Nacional de Prevenção à Corrupção)
- Plano Nacional de Fiscalização (PNF)
- Gestão de dados e documentos
- Maturidade da Auditoria Interna avaliada
- Plano Estadual de Fiscalização (PEF)
- Políticas de Governança de TIC
- Diretrizes para Gestão de Pessoas
- Diretrizes orçamentárias, planos de trabalho, demandas por recursos

Legenda:

Processo comum ao CAU/BR e CAU/UF

Processo realizado exclusivamente pelos CAU/UF

Processo realizado exclusivamente pelo CAU/BR



Macroprocesso: Gestão Estratégica Integrada

Tipo: Macroprocesso de Suporte

Descrição:

Macroprocesso que trata do planejamento, execução, monitoramento e avaliação da estratégia organizacional, integrando orçamento, riscos, cultura e estrutura institucional. Envolve a formulação de planos, gestão de projetos e processos, comunicação de resultados e elaboração de diagnósticos, com foco no alinhamento estratégico e na melhoria contínua do desempenho institucional.

Principais unidades envolvidas:

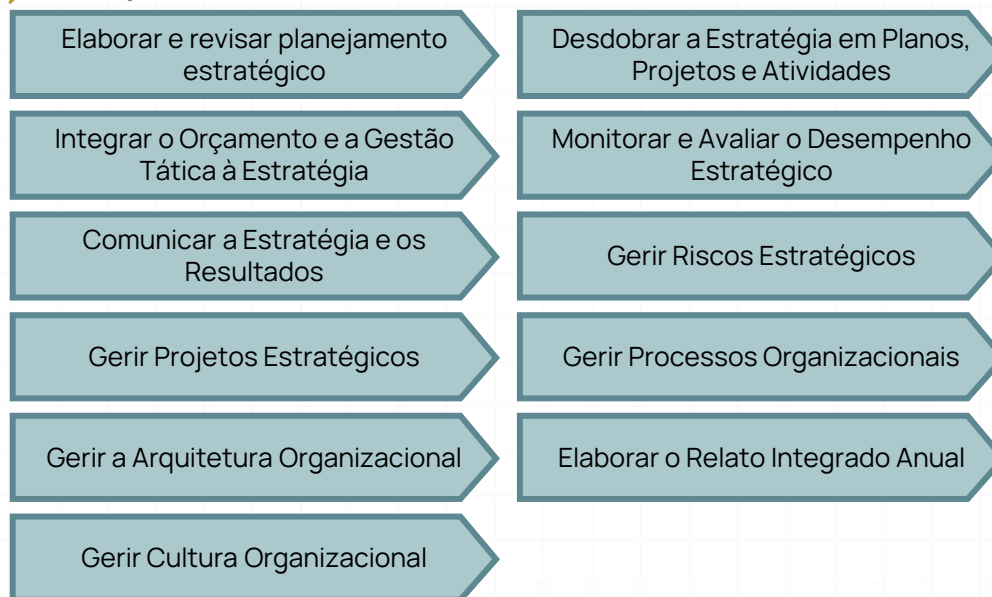
- Comissões Ordinárias (COA e CPFI)
- Presidência
- Gerência Executiva (GEREX)
- Gerência de Planejamento e Gestão Estratégica (GERPLAN)
- Plenário
- Áreas correlatas dos CAU/UF

→ Entradas:

- Demandas institucionais, arquitetura organizacional, legislação, avaliação de desempenho
- Relatórios e Informações de Apoio (gerenciais, de desempenho, informações contábeis)
- Sistemas e Bases de Dados (SICCAU, SISCONT, IGEO)
- Diretrizes orçamentárias, planos de trabalho, demandas por recursos
- Normas (Diretrizes do plenário, resoluções e diretrizes aprovadas, legislação e normas institucionais)
- Competências-chave técnicas



Principais Processos:



→ Saídas:

- Planejamento Estratégico (mapa estratégico, objetivos, indicadores, metas e ações estratégicas)
- Monitoramento e avaliação (relatórios de desempenho, painéis estratégicos, indicadores atualizados, recomendações de melhoria, diretrizes atualizadas)
- Instrumentos de Planejamento e Orçamento (PPA)
- Transparência e Comunicação (boletins institucionais, relatórios públicos, portal de transparência atualizado, Relato Integrado Anual publicado)
- Mapa de riscos estratégicos, plano de tratamento e relatório de monitoramento
- Estrutura Organizacional atualizada, mapeamento de unidades e competências, propostas de alteração de organograma, relatórios de análise organizacional
- Orçamento alinhado à estratégia, planos de ação e orçamento
- Diagnósticos e Análises (SWOT, cenários, desempenho)
- Mapas de processos, matriz SIPOC, fluxogramas, planos de melhoria de processos, manuais de procedimento (POP)
- Projetos Estratégicos (projetos executados conforme plano, relatórios de status, avaliação de desempenho de projetos, lições aprendidas)
- Cultura estratégica internalizada e pessoas engajadas

Legenda:

Processo comum ao CAU/BR e CAU/UF

Processo realizado exclusivamente pelos CAU/UF

Processo realizado exclusivamente pelo CAU/BR



Macroprocesso: Gestão da Comunicação

Tipo: Macroprocesso de Suporte

Descrição:

Macroprocesso que organiza, executa e avalia ações de comunicação institucional, fortalecendo a imagem do CAU e a sua relação com a sociedade. Abrange o planejamento e a produção de conteúdos, apoio a eventos, atualização de canais oficiais e articulação da Rede CAU Comunica, promovendo comunicação estratégica, transparente e alinhada aos objetivos institucionais.

Principais unidades envolvidas:

- Presidência
- Assessoria de Comunicação Social
- Área de comunicação

→ Entradas:

- Demandas da presidência do CAU/BR (Gabinete)
- Demandas das comissões
- Assessoria de Imprensa
- Demandas da Rede CAU Comunica
- Demandas de áreas técnicas do CAU/BR
- Demandas da sociedade
- Legislações e normativos
- Documentos de divulgação obrigatória



Principais Processos:

Planejar Comunicação Institucional

Realizar Comunicação Institucional

Apoiar eventos institucionais

Monitorar e avaliar ações e resultados da comunicação

Realizar capacitação e assessoramento referente a comunicação da Rede CAU Comunica

→ Saídas:

- Produção de aviso de pauta, *release*, matéria
- Identidade visual definida e materiais de divulgação produzidos (matérias, cards para redes, vídeos etc.)
- Cobertura e divulgação de eventos realizada, com compartilhamento de vídeos e fotos
- Relatórios e avaliações de eventos elaborados
- Processos de comunicação institucional realizados nas etapas pré, durante e pós-evento
- Compartilhamento de informações, textos, campanhas e capacitações referentes à Rede CAU Comunica
- Apresentações institucionais, vídeos institucionais, produção de material gráfico e de conteúdo digital, lives
- Assessoramento à presidência e às comissões técnicas durante participação em atividades externas
- Atualização de conteúdos dos sites
- Equipes capacitadas em comunicação

Legenda:

Processo comum ao CAU/BR e CAU/UF

Processo realizado exclusivamente pelos CAU/UF

Processo realizado exclusivamente pelo CAU/BR



Macroprocesso: Gestão da Tecnologia e Segurança da Informação

Tipo: Macroprocesso de Suporte

Descrição:

Macroprocesso que trata da gestão da tecnologia da informação e da segurança da informação no CAU. Abrange planejamento, suporte técnico, manutenção de sistemas digitais, governança de TIC e gestão contratual. Visa garantir infraestrutura tecnológica segura, serviços digitais eficazes, inovação contínua e suporte à governança e à estratégia institucional.

Principais unidades envolvidas:

- Gerência do Centro de Serviços Compartilhados
- Colegiado de Governança do Centro de Serviços Compartilhados (CG-CSC)
- Áreas correlatas nos CAU/UFs

→ Entradas:

- Plano Estratégico do CAU
- Políticas de Governança de TIC
- Resoluções, Normativos e Leis
- Deliberações da Governança, Propostas do CG-CSC e Decisões Gerenciais
- Demandas técnicas de Serviços e Incidentes (GAD)
- Dados de Atendimento (RIA)
- Processos Administrativos (SEI, Protocolos SICCAU etc.)
- Contratos, Fornecedores e Parceiros de TIC
- Avaliações de Auditoria e Órgãos de Controle
- Registros de Riscos e Controles Internos
- Capacitação e Maturidade dos Usuários
- Inovações Tecnológicas e Tendências de Mercado
- Indicadores de Desempenho Organizacional



Principais Processos:

Gerir a Estratégia de TIC

Gerir a Tecnologia e a Segurança da Informação

Gerir o Desenvolvimento, Manutenção e Sustentação de Soluções e Sistemas Digitais

Gerir contratações e contratos de TIC

Gerir o Suporte Técnico e Atendimento

→ Saídas:

- Plano Estratégico de Tecnologia da Informação (PETI)
- Plano Diretor de Tecnologia da Informação e Comunicação (PDTIC)
- Sistemas, Soluções e Serviços Digitais (SICCAU, CAU Digital, IGEO, SGI, SEI, Tabela de Honorários, Carteiras profissionais, Ache um arquiteto etc.)
- Relatórios de prestação de contas
- Instruções, treinamentos nas temáticas de TI
- Indicadores para o ciclo de gestão estratégica e governança
- Contratos de TIC

Legenda:

Processo comum ao CAU/BR e CAU/UF

Processo realizado exclusivamente pelos CAU/UF

Processo realizado exclusivamente pelo CAU/BR



Macroprocesso: Gestão de Pessoas

Tipo: Macroprocesso de Suporte

Descrição:

Macroprocesso que trata da gestão do ciclo de vida funcional dos colaboradores, abrangendo atração e seleção de talentos, movimentações, benefícios, folha de pagamento, saúde, clima organizacional, desenvolvimento e carreira. Envolve ainda a normatização de políticas internas, análise de dados (*People Analytics*) e ações para promoção do bem-estar, engajamento e desempenho no ambiente de trabalho.

Principais unidades envolvidas:

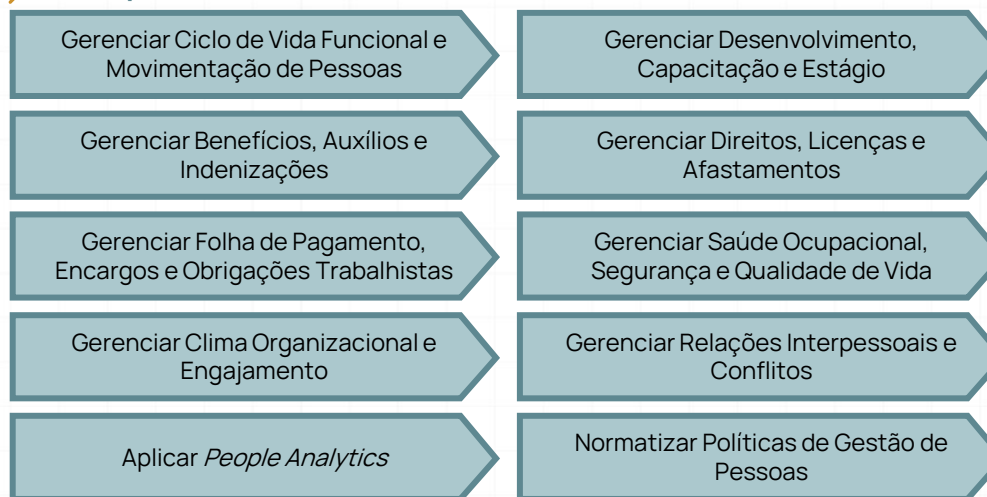
- Comissões Ordinárias (COA e CPFI) e correlatas dos CAU/UF
- Área Administrativa

→ Entradas:

- Necessidade de movimentação e criação de vagas
- Nomeações e exonerações
- Levantamento de necessidades de capacitação
- Diretrizes para Gestão de Pessoas
- Acordo Coletivo de Trabalho (ACT)
- Programa de Gerenciamento de Riscos
- Solicitações dos colaboradores sobre as políticas internas de benefícios
- Requerimentos formais, atestados médicos, normativos legais Registros de ponto, escala de horários, acordos de trabalho
- Programas de PCMSO/PPRA, atestados médicos, campanhas de saúde, avaliações clínicas
- Planejamento de cargos e vagas, minuta de edital, normativos legais
- Avaliações de desempenho, critérios de elegibilidade, normativos internos



Principais Processos:



→ Saídas:

- Histórico funcional atualizado, portarias de movimentação, lotações registradas, relatórios gerenciais
- Certificados, relatórios de capacitação, contratos de estágio, plano de desenvolvimento individual/coletivo
- Concessões registradas (auxílio-saúde, alimentação, transporte, etc.), relatórios de concessão, reembolsos processados
- Portarias de licença/afastamento, controle de frequência, relatórios de absenteísmo, Controle de ponto consolidado, relatórios de frequência, banco de horas
- Laudos, relatórios de saúde, indicadores de qualidade de vida, ações de prevenção e bem-estar, Relatórios de clima, ações de engajamento, plano de melhorias no ambiente de trabalho
- Edital publicado, atas de homologação, nomeações, contratos de admissão
- Portarias de progressão/promoção, históricos atualizados, relatórios de gestão de carreira
- Planos de capacitação, parcerias com instituições
- Normativos e políticas de gestão de pessoas

Legenda:

Processo comum ao CAU/BR e CAU/UF

Processo realizado exclusivamente pelos CAU/UF

Processo realizado exclusivamente pelo CAU/BR



Macroprocesso: Gestão da Arrecadação, Orçamento, Finanças e Contabilidade

Tipo: Macroprocesso de Suporte

Descrição:

Macroprocesso que trata da arrecadação de receitas, execução orçamentária, controle contábil e gestão financeira do CAU. Envolve ações de cobrança, atendimento a órgãos de controle, análise de inadimplência, aplicação de recursos, cumprimento de obrigações fiscais e elaboração de relatórios de gestão, promovendo a sustentabilidade financeira e a transparência institucional.

Principais unidades envolvidas:

- Comissão Ordinária de Planejamento e Finanças (CPFI) e correlata dos CAU/UF
- Gerência de Orçamento e Finanças e área correlata dos CAU/UF

→ Entradas:

- Leis e Resoluções referentes a Arrecadação, Orçamento, Finanças e Contabilidade
- Diretrizes Estratégicas e orçamentárias
- Relatório de inadimplência
- Planejamento das ações de cobrança
- Banco de dados cadastrais atualizados
- Base de dados e sistemas integrados
- Pedidos de descontos e ressarcimentos
- Movimentações bancárias
- Recursos arrecadados
- Obrigações tributárias e contratuais



Principais Processos:

Realizar atendimento aos órgãos de controle (interno e externo) ligados aos assuntos financeiros

Gerir Tributos

Gerir Contas a Pagar e a Receber

Gerir Contabilidade e Controle

Gerir a Execução da Programação Orçamentária

Gerir Investimentos

Gerir arrecadação e cobrança

Analisar pedidos de descontos e ressarcimentos

Analisar a Execução dos planos de ação e orçamentos publicados e recomendar ajustes

→ Saídas:

- Relatório de inadimplência elaborado
- Carteira de inadimplentes gerenciada
- Manual de Cobrança elaborado
- Informações financeiras e contábeis publicadas no portal da transparência
- Reporte e alertas aos gestores e às comissões pertinentes do cenário de arrecadação e da despesa
- Relatório de Gestão Orçamentária e Financeira padronizado
- Relatório de indicadores financeiros gerais
- Relatório de Prestação de Contas aprovado
- Regularidade fiscal auferida
- Descontos e ressarcimentos concedidos
- Tributos Retidos e Repassados
- Relatórios de investimento bancário
- Inscrição em dívida ativa e demais procedimentos de execução judicial
- Recursos arrecadados

Legenda:

Processo comum ao CAU/BR e CAU/UF

Processo realizado exclusivamente pelos CAU/UF

Processo realizado exclusivamente pelo CAU/BR



Macroprocesso: Gestão das Atividades Administrativas e Jurídicas

Tipo: Macroprocesso de Suporte

Descrição:

Macroprocesso que trata da gestão das atividades administrativas e jurídicas necessárias ao funcionamento do conjunto autárquico do CAU, incluindo contratações, patrimônio, infraestrutura predial, acervo documental, eventos e apoio jurídico. Visa assegurar o suporte técnico especializado e operacional às atividades institucionais, com foco em eficiência, regularidade legal e adequação das condições de trabalho.

Principais unidades envolvidas:

- Comissão Ordinária de Organização e Administração (COA) e correlata dos CAU/UF
- Áreas Administrativa e Jurídica

→ Entradas:

- Plano de Contratação Anual (PCA)
- Plano de Trabalho de parcerias celebradas
- Leis e normas aplicáveis
- Levantamento de necessidades para infraestrutura predial
- Bens adquiridos/incorporados
- Requisição de material
- Calendário de atividades (reuniões, eventos e fiscalização)
- Documentos oficiais
- Planos de deslocamento (fiscalização)
- Convocações para reuniões e eventos
- Procedimento Operacional Padrão (POP)
- Solicitações de eventos
- Materiais de consumo adquiridos
- Normas
- Solicitações de consultoria jurídica internas e externas
- Solicitações de ingresso com ações judiciais
- Ações judiciais movidas contra o CAU



Principais Processos:

Gerir a contratação de bens e serviços

Gerir patrimônio do CAU

Gerir Eventos

Organizar atividades dos órgãos colegiados

Gerir Diárias e Deslocamentos

Prestar consultoria jurídica aos órgãos colegiados

Gerir Diárias, Deslocamentos e Hospedagens para fiscalização

Gerir serviços de manutenção predial

Gerir acervo e documentação do CAU

Gerir materiais de consumo

Gerir plano de trabalho de parcerias

Prestar consultoria jurídica aos órgãos administrativos

Gerir contencioso judicial

→ Saídas:

- Cumprimento das metas estabelecidas nos planos de trabalho
- Contratações efetivadas
- Materiais de expediente e consumo fornecidos
- Infraestrutura em adequada condição de uso
- Inventário Patrimonial atualizado
- Estoque de materiais de consumo controlado
- Atividades dos órgãos colegiados organizadas
- Documentação classificada, acessível e rastreável
- Controle e desfazimento do bem
- Pagamento de diárias, deslocamentos e hospedagens
- Normativos internos de contratações
- Eventos realizados
- Peças jurídicas
- Pareceres jurídicos, orientações realizadas

Legenda:

Processo comum ao CAU/BR e CAU/UF

Processo realizado exclusivamente pelos CAU/UF

Processo realizado exclusivamente pelo CAU/BR



Plano Estratégico

CAU 2026-2030